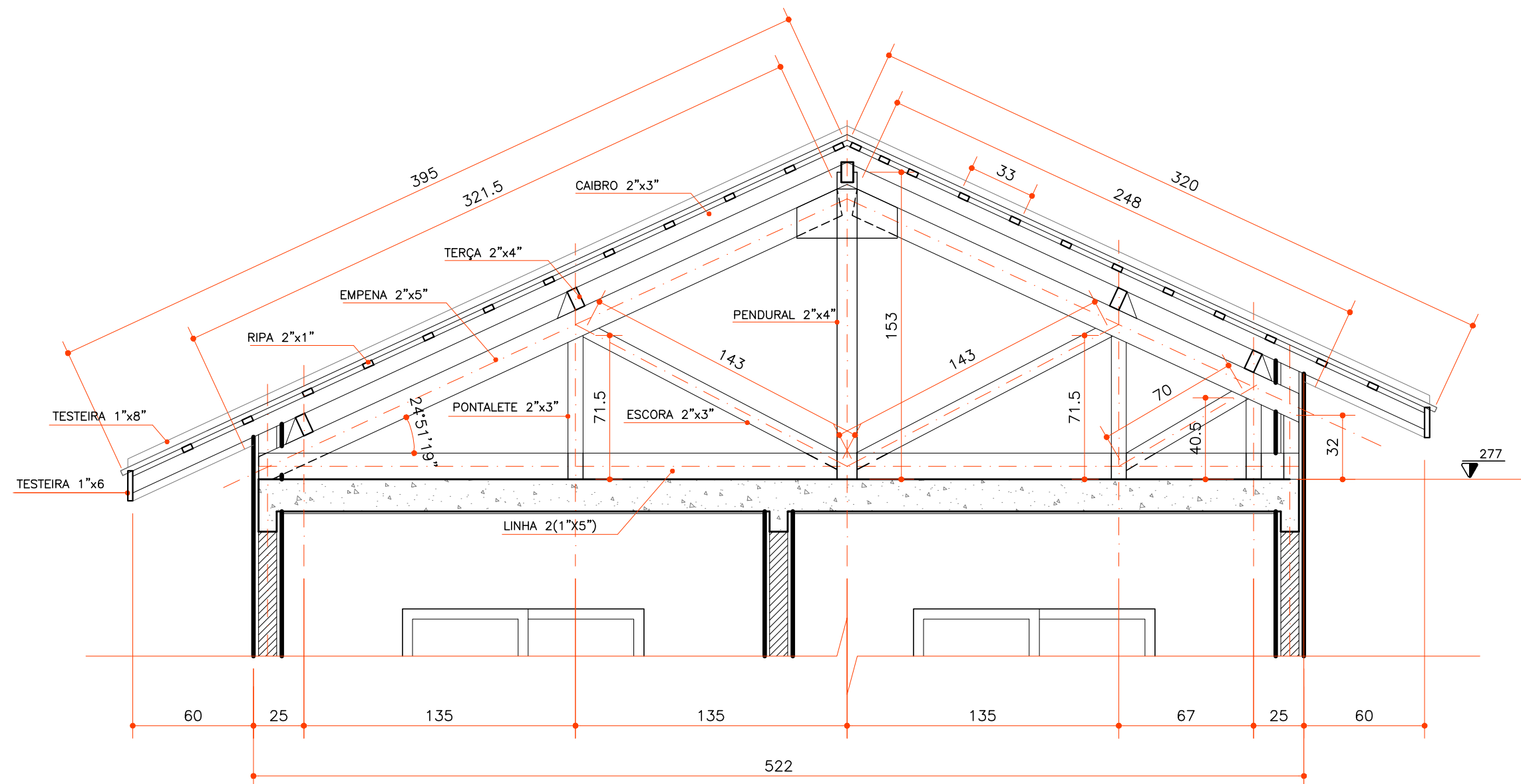


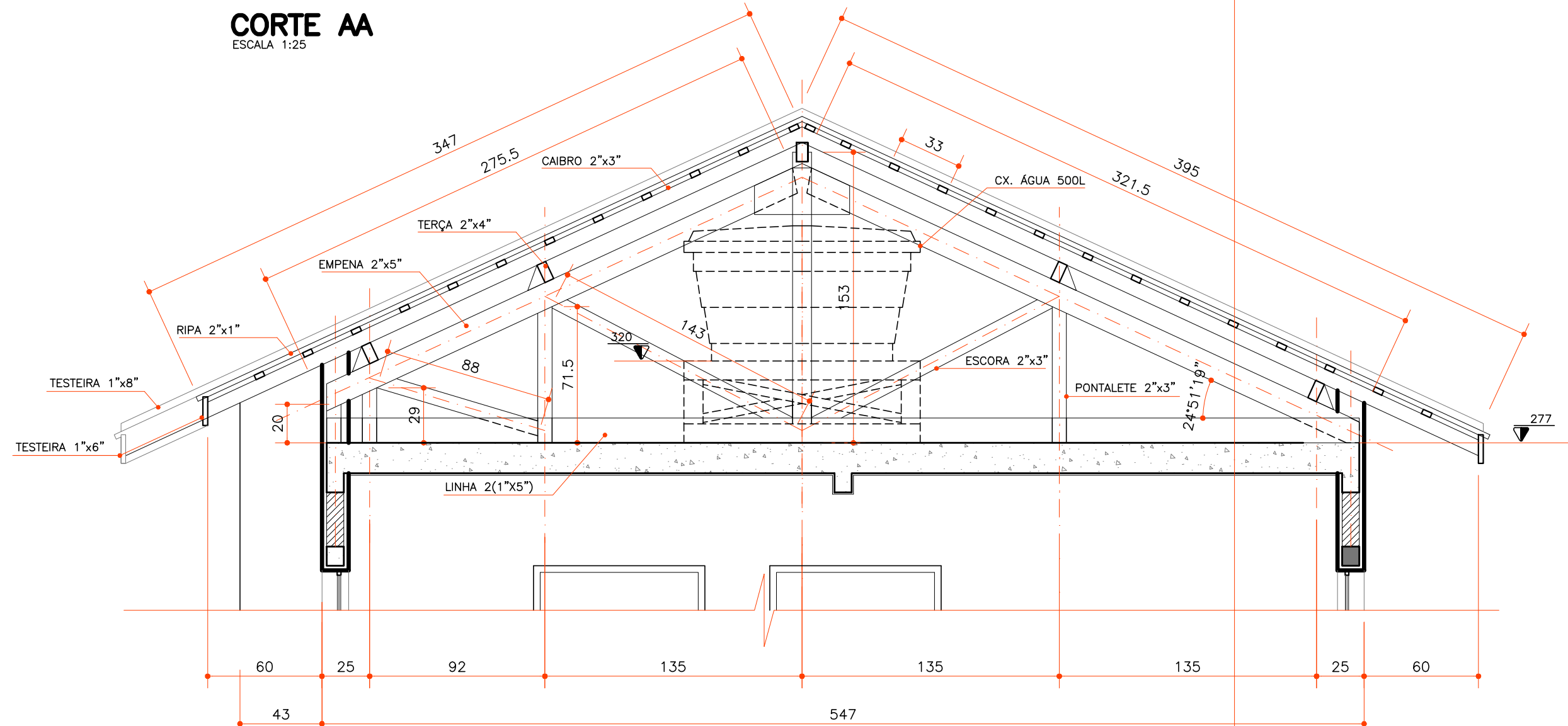
#### DET. GENÉRICOS

SEM ESCALA



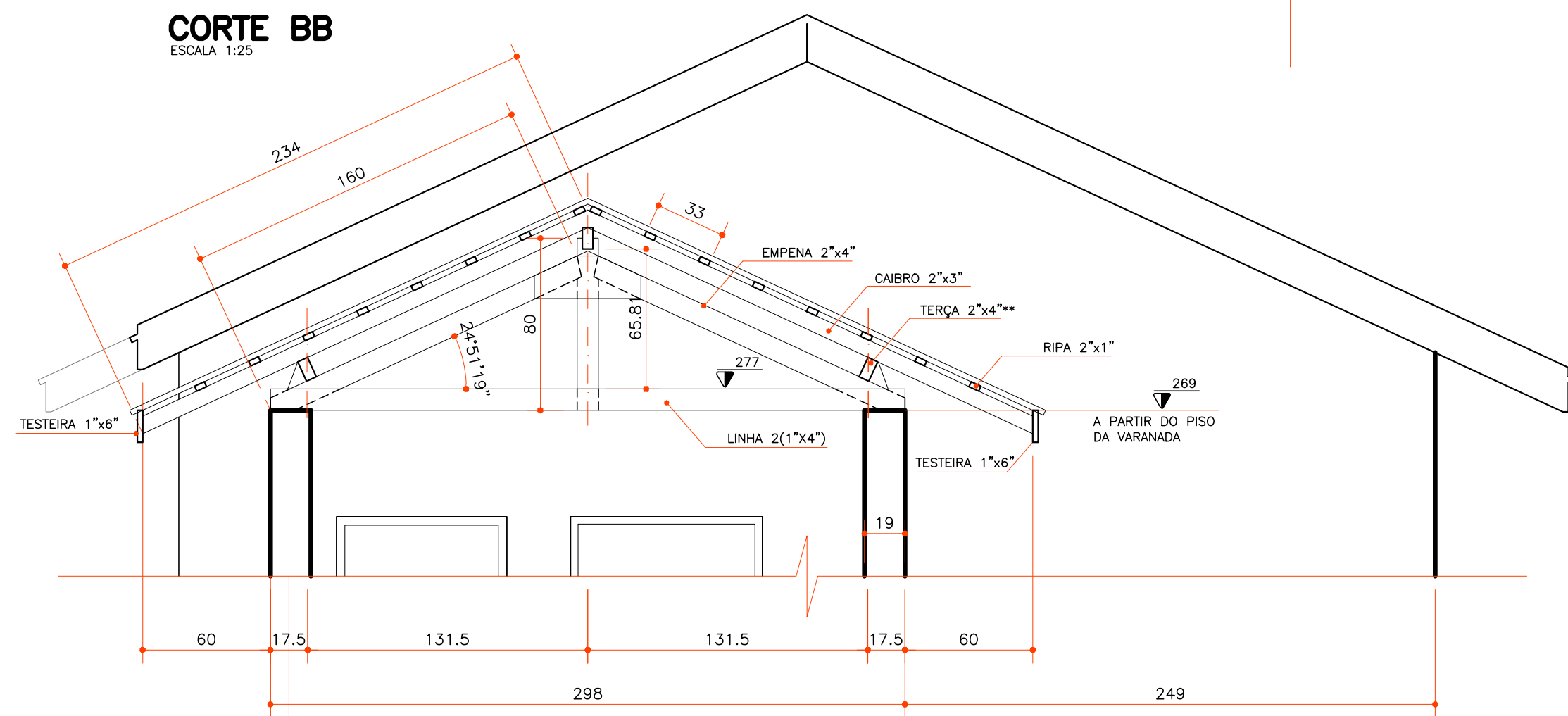
#### CORTE AA

ESCALA 1:25



#### CORTE BB

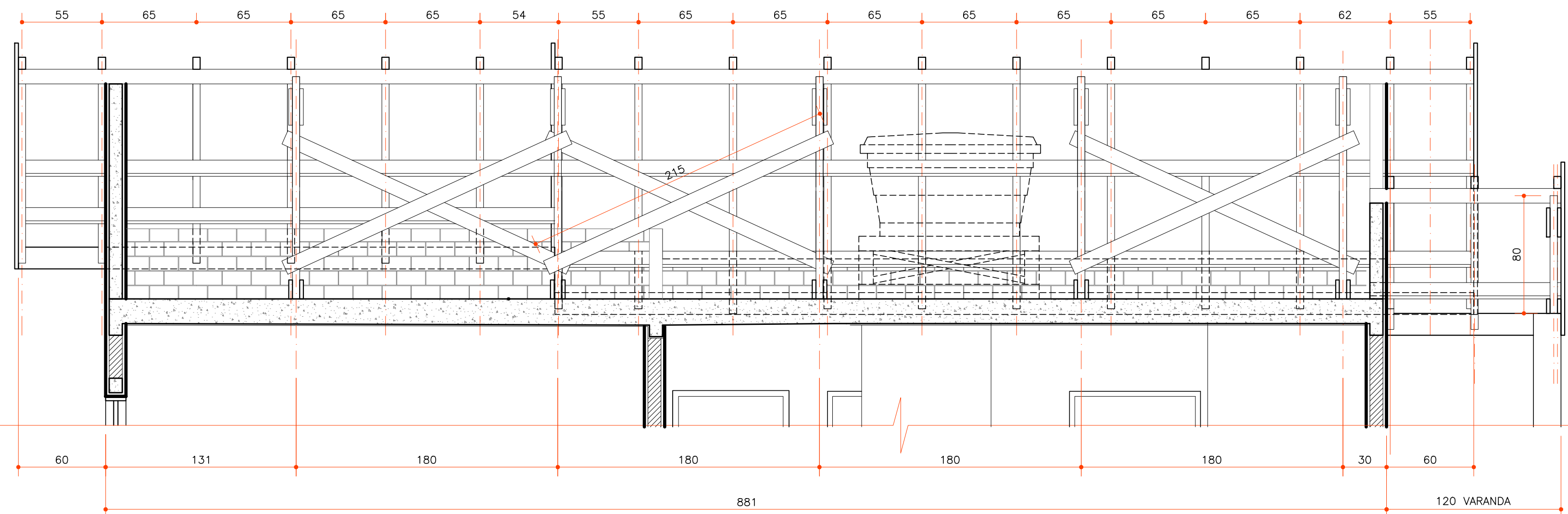
ESCALA 1:25



#### CORTE CC - VARANDA

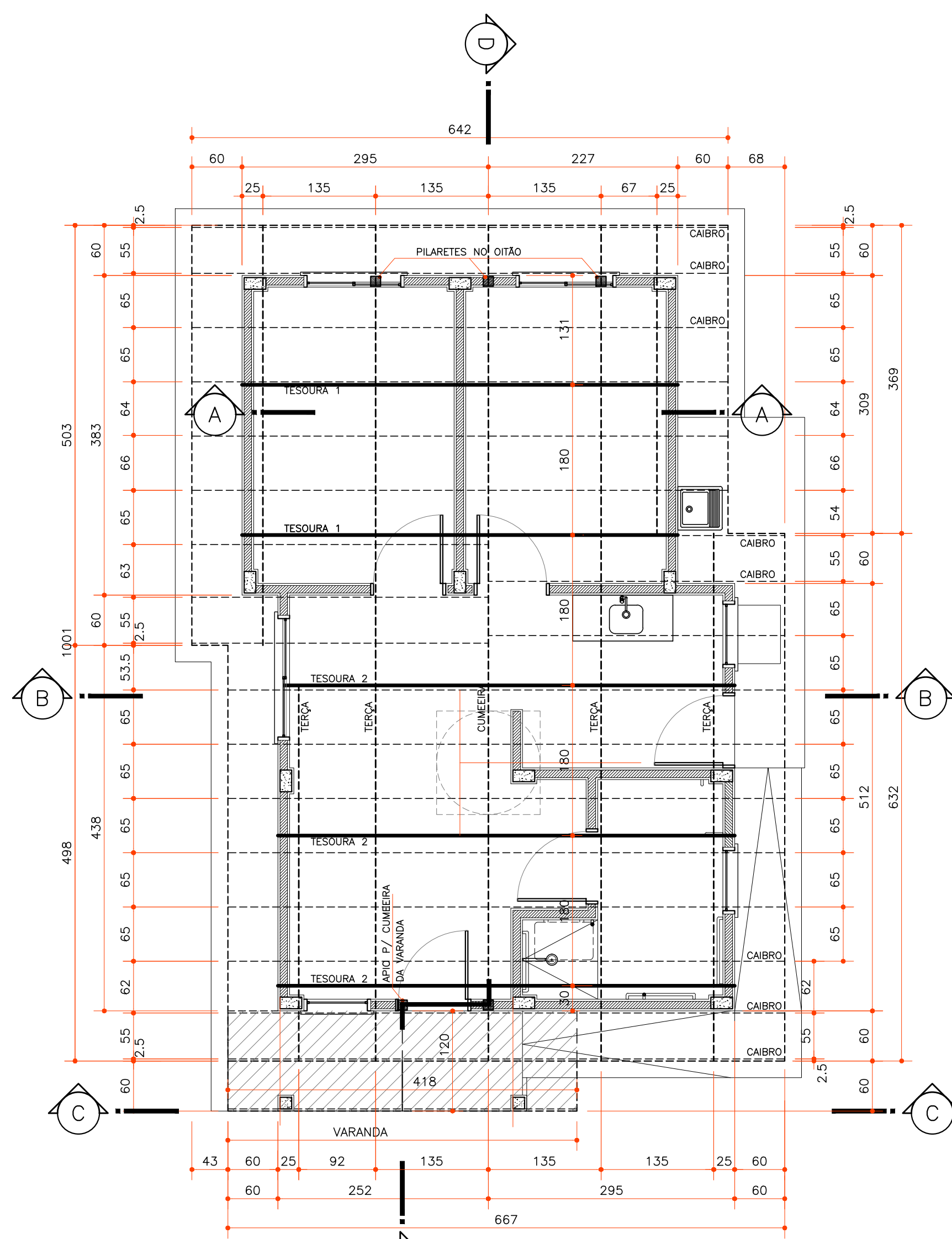
ESCALA 1:25

\*\* - TERÇAS ENGASTADAS NO OITÃO.  
- ESTRUTURAR OITÃO. VER PROJ. ESTRUTURAL.



#### CORTE DD

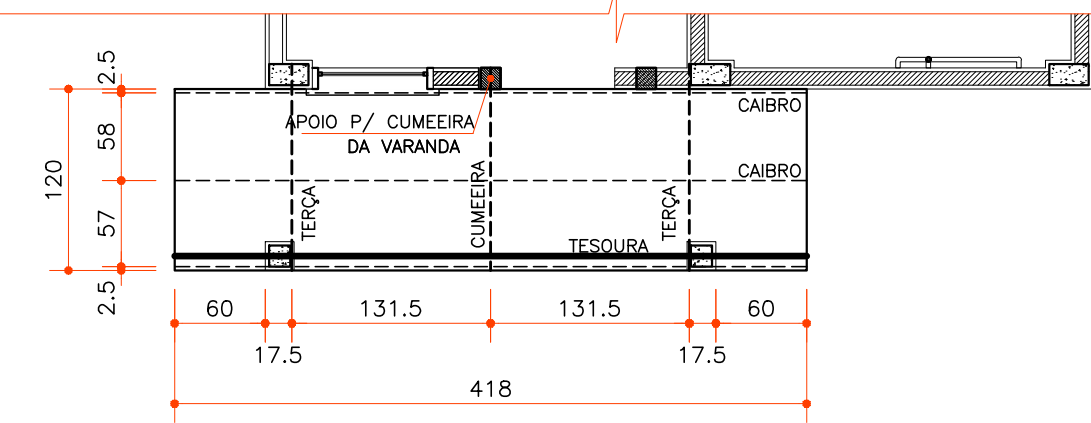
ESCALA 1:25



#### COBERTURA

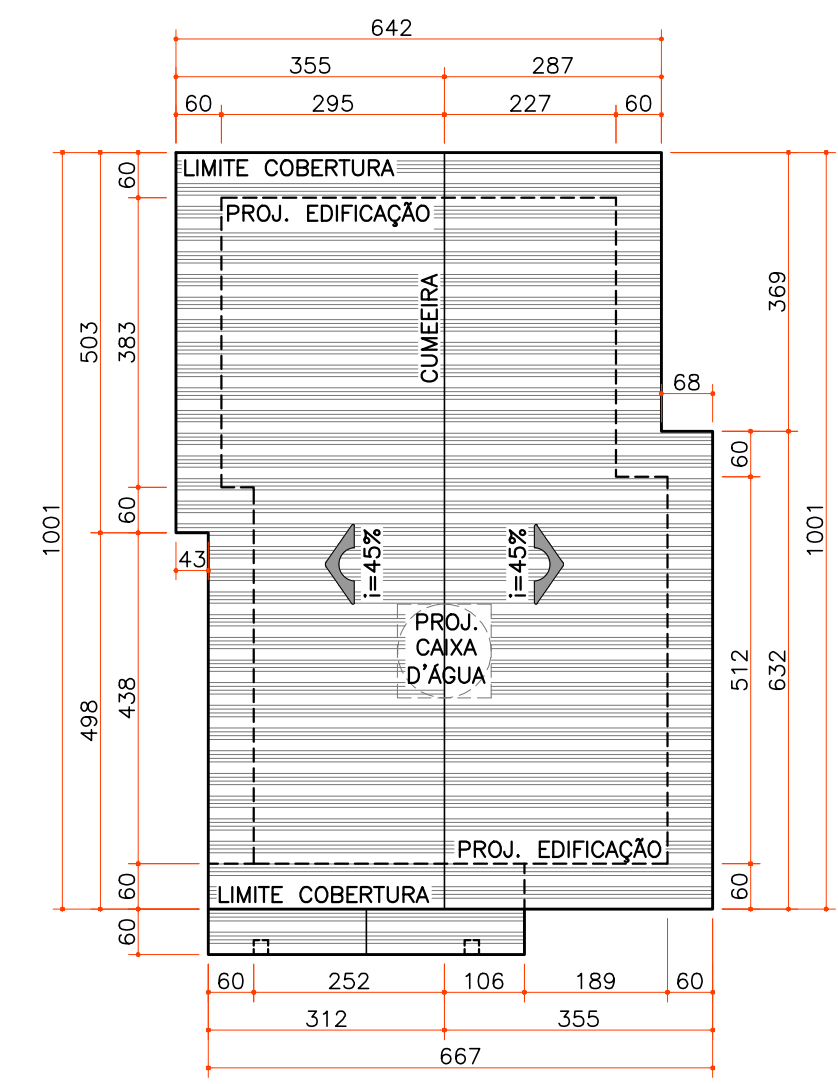
ESCALA 1:25

\*\* - TERÇAS ENGASTADAS NO OITÃO.  
- ESTRUTURAR OITÃO. VER PROJ. ESTRUTURAL.



#### COBERTURA - VARANDA

ESCALA 1:25



#### COBERTURA

ESCALA 1:100

REVISÕES			
REV	DATA	DESCRIÇÃO	AUTOR
001	13/02/2026	EMIÇÃO INICIAL, CONFORME DEFINIÇÃO DA SUP/SUPG. ARQUITETONICO DATA 09/02/2026	DVIE

USO EXCLUSIVO DA COHAPAR	
RESPONSÁVEL TÉCNICO:	ANÚNCIA ENGENHEIRO DE:
COHAPAR	COHAPAR

USO EXCLUSIVO DA PREFEITURA	
PREFEITURA	

ESPECIFICAÇÕES		RELAÇÃO DE MADEIRAS PARA UMA UNIDADE					
EMENDAS:		1) TESOURA 1: - 2 unidades					
A) NAS TERÇAS SÓ PODERÃO OCORRER A 30 cm DA TESOURA COM JUNTAS DE MEIO ESQUADRO (45°), E SERÃO FORMADAS POR TABUAS 1"x5"x50cm, SENDO PERMITIDO NO MÁXIMO UMA EMENDA POR TERÇA ALTERNADAMENTE.		LINHA: - 02 UN 2"x3"x0,70m = 1,40m					
B) ENTRE AS LINHAS OCORRERÃO ENTRE O PENDURAL E O PONTELETE, E SERÃO FORMADAS POR VIGOTES 1"x5" DE 50cm, SENDO PERMITIDO UMA EMENDA POR LINHA.		- 04 UN 1"x8"x8,22m = 20,88m					
ESTRUTURA:		LINHA: - 02 UN 2"x3"x0,50m = 1,00m (emenda)					
- DISTÂNCIA ENTRE AS RIPAS PODERÃO SER ALTERADAS DEVIDO A UTILIZAÇÃO DE OUTROS TIPOS DE TELHAS.		EMPENA: - 06 UN 1"x5"x5,47m = 32,82m					
- VARIAÇÃO DE DIMENSÕES DOS PREGOS SERÃO ADEQUADAS A CADA BITOLA.		- 02 UN 2"x5"x2,48 = 4,96m					
- MADEIRA: MADEIRA DE LEI C/ AS SEGUINTES CARACTERÍSTICAS:		- 02 UN 2"x5"x3,215 = 6,43m					
- FLEXÃO=120 Kg/cm <sup>2</sup> , MÓDULO ELASTICIDADE= 100.000 Kg/cm <sup>2</sup> .		PENDURAL: - 02 UN 2"x4"x1,53m = 3,06m					
		PONTELETE: - 04 UN 2"x3"x0,715m = 2,86m					
		- 02 UN 2"x3"x0,405m = 0,81m					
		- 02 UN 2"x3"x0,32m = 0,64m					
		ESCORA: - 04 UN 2"x3"x1,43m = 5,72m					
		- 02 UN 2"x3"x0,70m = 1,40m					
		2) TESOURA 2: - 3 unidades					
		LINHA: - 06 UN 1"x5"x5,47m = 32,82m					
		EMPENA: - 03 UN 2"x5"x0,50m = 1,50m (emenda)					
		- 02 UN 2"x5"x2,755 = 8,27m					
		PENDURAL: - 03 UN 2"x5"x3,215 = 4,65					
		- 03 UN 2"x5"x2,98m = 5,96m					
		PENDURAL: - 02 UN 2"x4"x0,80m = 0,80m					
		- 01 UN 2"x4"x0,80m = 0,80m					
		3) TESOURA VARANDA: - 1 unidade					
		LINHA: - 02 UN 2"x3"x0,70m = 1,40m					
		EMPENA: - 02 UN 2"x5"x2,98m = 5,96m					
		PENDURAL: - 02 UN 2"x4"x0,80m = 0,80m					
		- 01 UN 2"x4"x0,80m = 0,80m					
		4) TERÇAS:					
		- 06 UN 2"x3"x0,715m = 4,29m					
		- 03 UN 2"x4"x10,01m = 30,03m					
		- 01 UN 2"x4"x0,39m = 1,17m					
		5) CABROS:					
		- 2"x3" = 140,00m					
		6) RIPA:					
		- 1"x6" = 17,30m					
		- 1"x2" = 261,00m					
		7) TESTEIRA:					
		- 1"x6" = 17,30m					
		- 1"x8" = 20,80m					
		8) MEIA-CANA: 66,00m					
		9) FORRO PVC: 21,00 m <sup>2</sup>					
		LAJE: ver projeto estrutural					
		10) TARUGAMENTO 1"x2": 84,00m					
		11) CHAPUZ: - 01 UN 2"x4"x2,00m					
		12) PREGOS: 18x27 e 19x30 = 8 e 6 kg					
		NOTAS:					
		- COBERTURA DA VARANDA SEM FORRO.					
		- COBERTURA COMPOSTA POR ESTRUTURA DE MADEIRA, TELHAS CERÂMICAS E RUFOS EM CHAPA GALVANIZADA.					
		- PARA TELHADOS COM INCLINAÇÃO SUPERIOR A 40%, FAZ-SE NECESSÁRIA A AMARRAÇÃO DE TODAS AS TELHAS.					
		- VER RECOMENDAÇÕES DO FABRICANTE.					

COHAPAR Companhia de Habitação do Paraná		FRANCHA COB 01 01	REVISÃO R 00
FAD 47 47,33m <sup>2</sup> SUB-25		CASA FÁCIL	
PROJETO BÁSICO DE COBERTURA PLANTAS / CORTES DETALHES		autor projeto DVIE	
		autor desenho DVIE	
		escala INDICADA	
		data de criação 13/02/2026	
		nome do arquivo COB_PB_FAD_47_R00.dwg	
		versão 13/02/2026	
		histórico impresso em 13/02/2026	